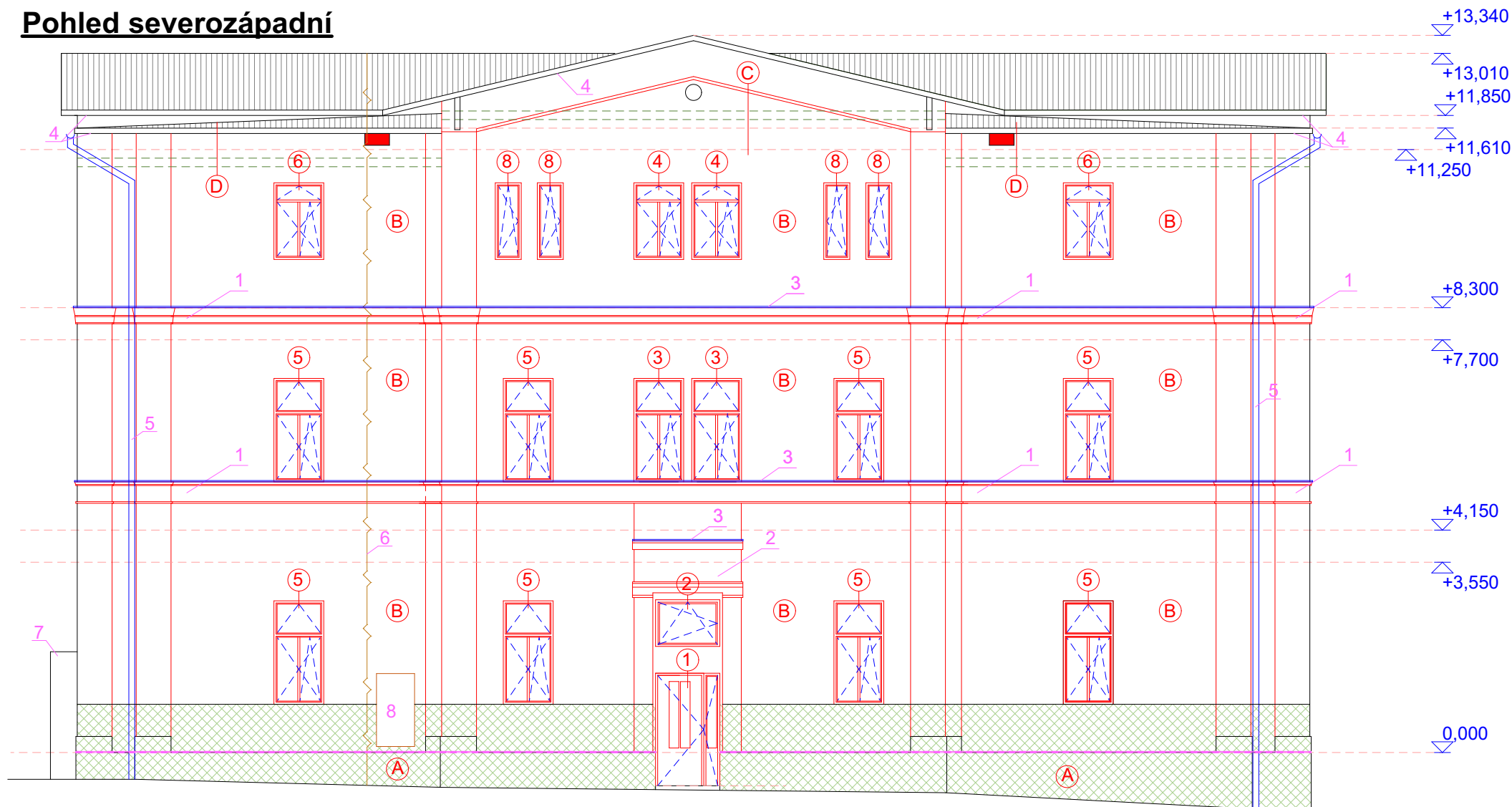
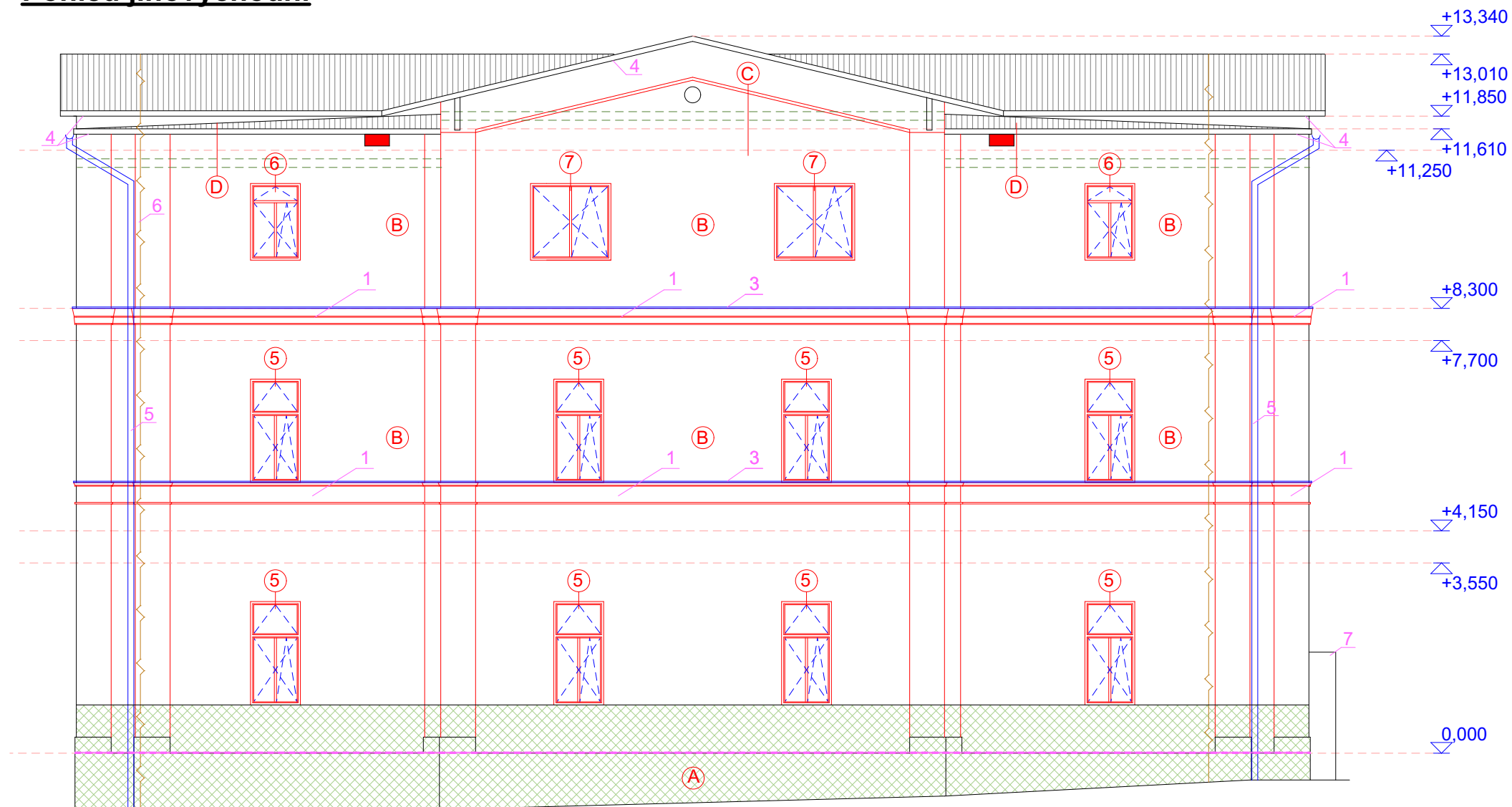


Pohled severozápadní



Pohled jihovýchodní



**Budky dvoukomorové :**  
Rozměr - 280x460x220 mm

Jako příležitost hnízdní rorýse obecného, budou instalovány do nového VKZS dvoukomorové budky obvodového pláště domu pod hranou střechy a to na severozápadní straně domu dva kusy a na jihovýchodní straně domu dva kusy. Budky budou osazeny na svislý obvodový plášť.

Objekt bude v úrovni podlahy 1.NP podříznut řezovou pilou po 1,0 m s vkládáním izolační plastové fólie o tloušťce 2 mm s klíny 500kg/cm²

Legenda hmot

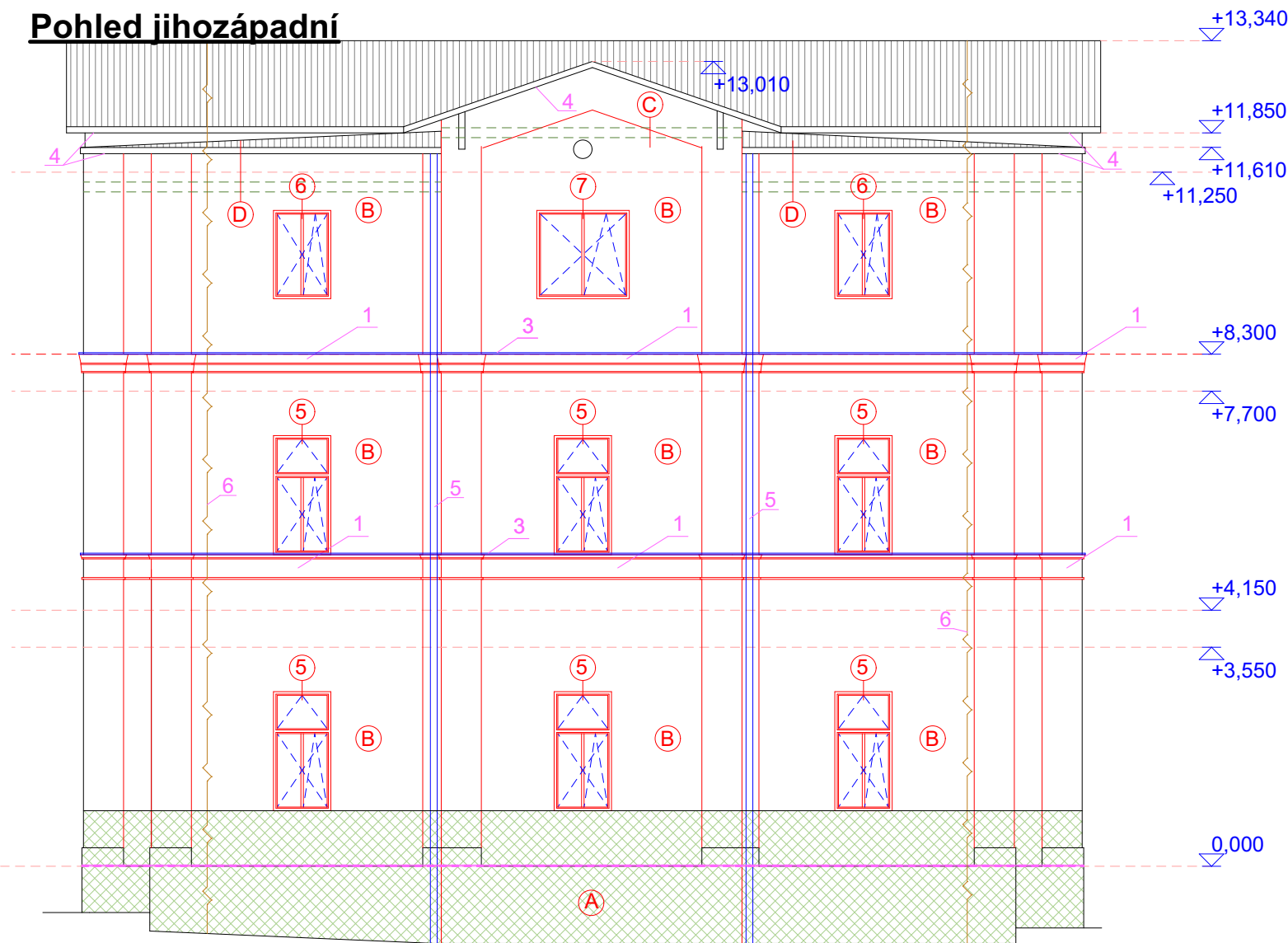
- EPS 100 S tl. 100 mm + marmolitová granulátová omítka
- EPS NEO tl. 140 mm + silikonová probarvená omítka
- minerální vlákna tl. 160 mm + obklad

- Legenda:**
- 1 - odstranit římsy včetně oplechování, po zateplení vrátit nové z EPS
  - 2 - odstranit ornamenty z fasády, po zateplení vrátit nové z EPS
  - 3 - římsy oplechovat TiZn tl. 0,6 mm r.š. 300 mm
  - 4 - střešní podhled + veškeré dřevěné konstrukce opatřit dvojítm nátěrem na dřevo
  - 5 - veškeré okapy vyměnit za nové TiZn tl. 0,6 mm
  - 6 - hromosvod - vyměnit za nový
  - 7 - pilíř elektro - stěny opatřit výztužnou vrstvou + omítkou, ocelové dveře natřít, zeshora oplechovat
  - 8 - stávající dvířka ponechat do úrovně nového VKZS osadit nová plastová
  - 9 - cedule demontovat po zateplení vrátit zpět

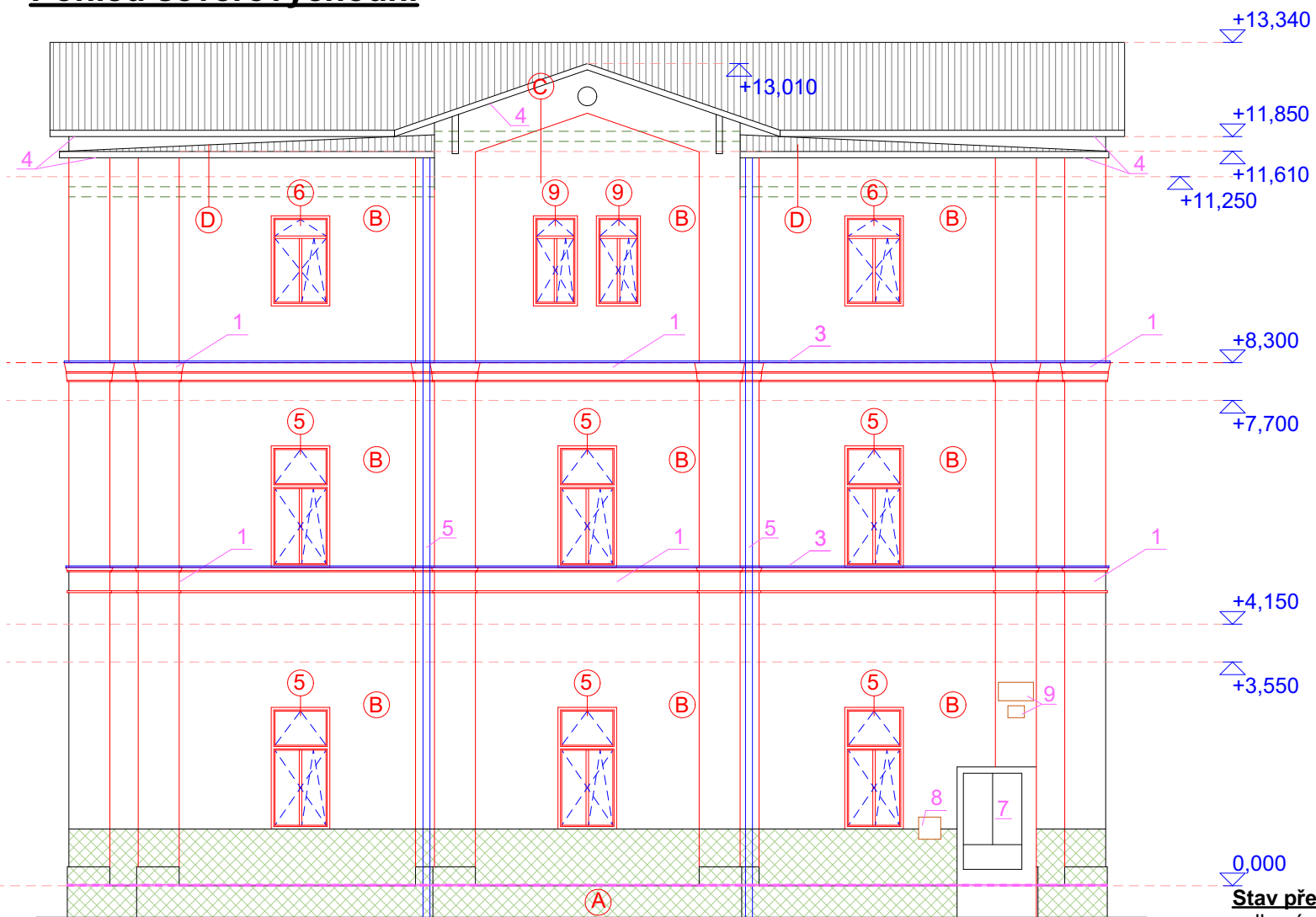
**Další prvky**

- 2ks kamery demontovat po zateplení vrátit zpět
- nepoužívané ocelové konzole odstranit - 14 ks
- používané 2x natřít nátěrem barvou na ocelové konstrukce - 1ks
- v obvodovém zdivu dozdít otvory cca 3,0 m²

Pohled jihozápadní



Pohled severovýchodní



Fasádní prvky - římsy, ornamenty kolem vstupních dveří

Pozn.: V první řadě dojde k přesnému zaměření na stavbě po výstavbě lešení, poté bude stávající fasádní prvek odstraněn z fasády. Objekt bude zateplen, přičemž nový fasádní prvek bude celoplošně lepen lepicím tmelem na nový izolant tl. 140 mm. Prvky budou provedeny z polystyrénového jádra - polystyren EPS 150 S s finální omítkovou úpravou. Nový prvek bude opatřen fasádní barvou v daném odstínu. Veškeré římsy budou oplechovány TiZn plechem tl. 0,6 mm r.š. 300 mm.

- A) Konstrukce VKZS - nadzemní části zdiva 1.PP**
- zdivo z cihel plyných tl. 600 mm
  - venkovní vápenocementová omítka tl. 20 mm
  - hliníková vymezovací lišta 180 mm - kotveno přes ocelové profily do zdiva
  - tepelná izolace z minerálních vláken tl. 160 mm
  - vzduchová mezera tl. 20 mm
  - obkladové cihly
- B) Konstrukce VKZS - obvodové stěny 1-3.NP**
- vápenocementová omítka tl. 20 mm
  - zdivo z cihel plyných tl. 450 mm
  - venkovní vápenocementová omítka tl. 20 mm
  - penetrace podkladu - penetrační nátěr
  - lepící hmota - flexibilní lepidlo
  - tepelná izolace - desky z EPS 70 NEO tl. 140 mm (kotvení tepelné izolace pomocí talířových hmoždinek)
  - výztužná vrstva - flexibilní lepidlo + výztužná tkanina
  - penetrační nátěr
  - probarvená silikonová omítka tl. 1,5 mm
- C) Konstrukce zateplení podlahy půdy**
- Pe fólie
  - Tepelná izolace z minerálních vláken tl. 160 mm
  - Tepelná izolace z minerálních vláken tl. 160 mm
  - Pe fólie
  - Prkna tl. 24 mm
  - Stropní trámy + zásyp tl. 250 mm
  - Prkna tl. 24 mm
  - Heraklit tl. 10 mm
  - VPC omítka tl. 10 mm
- D) Konstrukce zateplení stropu 3.NP**
- Prkna tl. 24 mm
  - Stropní trámy + zásyp tl. 250 mm
  - Prkna tl. 24 mm
  - Heraklit tl. 10 mm
  - VPC omítka tl. 10 mm
  - Tepelná izolace z minerálních vláken tl. 160 mm
  - Tepelná izolace z minerálních vláken tl. 160 mm
  - Pe fólie
  - Zavěšený SDK podhled

**Stav před realizací**

celkový objem zóny - 3 979,5 m³  
celkové energeticky vztázná plocha zóny - 982,59 m²  
celková vnitřní podlahová plocha zóny - 878,52 m²

**Stav po realizaci**

celkový objem zóny - 4 222,97 m³  
celkové energeticky vztázná plocha zóny - 1015,95 m²  
celková vnitřní podlahová plocha zóny - 878,52 m²

CENTRA STAV s.r.o.

Objednatel: Město Nové Sedlo, Masarykova 502, 357 34 Nové Sedlo	Projektant: David Thol	Účel: DPS	Objednatel: Město Nové Sedlo, Masarykova 502, 357 34 Nové Sedlo
Kraj: Karlovarský, k.ú. Nové Sedlo u Lokte	MěÚ: Nové Sedlo	Datum: 01/2022	Č. zakázky: 39/2020
Název akce: Regenerace bytového domu č.p. 133 Nové Sedlo SO 01 - Zateplení objektu			

Obsah: Pohledy - M 1:100